



## PRUEBAS DE ACCESO: MÚSICA TRADICIONAL

### Modelo

#### PARTE A: PRUEBA DE CULTURA Y LENGUAJE DE LA MÚSICA TRADICIONAL

##### PARTE 1 [25 minutos] [en negrita y subrayado las respuestas]

♪ 1ª audición: Maurizia Aldeiturriaga eta Leon Bilbao: *Porruk albokeagaz*

1. ¿En qué compás escribirías esta pieza? 2/4
2. ¿Qué notas tiene la escala de la alboka clásica?



♪ 2ª audición: Juan Bilbao. *Jota* (Herriko Musika, 1977).

1. ¿Qué instrumentos escuchas en la grabación? Dulzaina y atabal.
2. ¿Cuál es el nombre del género o tipo de danza que has escuchado?
  - a) Pasodoble
  - b) Marcha
  - c) Jota
  - d) Arin-arin

♪ 3ª audición: Kepa eta Motriku. *Uriondo fandangoa* (EH Trikitixa Txapelketa, 1986).

1. ¿En qué género o tipo de danza clasificaría la pieza escuchada? Fandango
2. ¿Cuántas partes o pasajes diferentes puedes identificar en esta pieza?
  - a) 3
  - b) 4
  - c) 5
  - d) 7



♩ 4ª audición. Zuberoako Maskarada. Xorrotxak

1. ¿En qué territorio ubicarías este fragmento musical? **Zuberoan**
2. ¿En qué contexto se interpreta?
  - a) **En una mascarada**
  - b) En un *libertimendu*
  - c) En una pastoral
  - d) En una boda

**PARTE 2 [15 minutos] [en negrita y subrayado las respuestas]**

**1º FRAGMENTO**

1. ¿De dónde es esta pieza?
  - a) Bastida
  - b) Baztan
  - c) **Lizarra**
  - d) Tolosa
2. ¿Con qué instrumento se suele interpretar? **Gaita/dulzaina y atabal/tambor**



## 2º PASAJE

1. ¿En qué modo clasificarías este fragmento musical?
  - a) **Mixolidio (modo de sol)**
  - b) Lidio (modo de fa)
  - c) Dórico (modo de re)
  - d) Locrio (modo de si)
2. Marca en la partitura una tercera mayor y una tercera menor. **En la partitura, un ejemplo de tercera mayor redondeado en rojo y ejemplo de tercera menor redondeado en azul.**

## 3º PASAJE

1. ¿En qué tonalidad está escrito este pasaje? **Re Mayor**



2. ¿Cómo sigue esta melodía?

a)



b)



c)



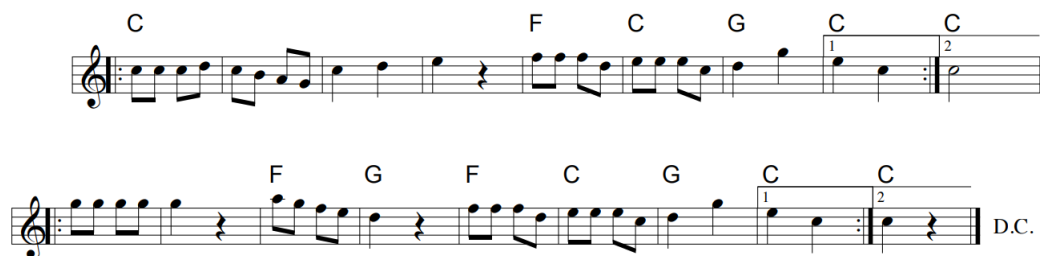
d)



#### 4º PASAJE



1. Indica una posible armonización sobre la siguiente melodía (en escritura anglosajona o latina). En la partitura se especifica una posible armonización.





2. ¿Qué forma tiene este fragmento?

- a) ABAB' CBCB'
- b) ABAB CDCD
- c) AABB CCDD
- d) ABCD ABCD

