



## CONCOURS D'ENTRÉE

### Modèle d'examen

#### A2 : HARMONIE

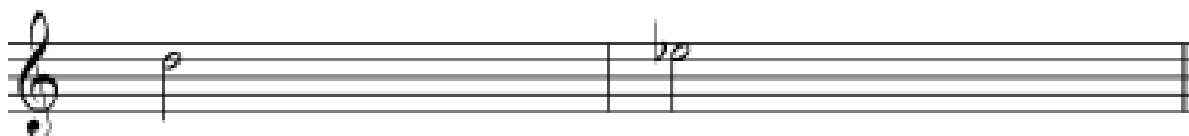
Durée : 25 minutes

- 1) Quels sont les deux accords (accords de 4 notes) qui ont la fonction de sous-dominante dans le ton de Ab ? (1 points) :

- 2) Écrivez la note manquante pour compléter les intervalles (1 point) :

Triton ascendant

Sixte majeure descendante



- 3) Écrivez le chiffre pour les accords suivants (2 points) :



(Posición fundamental)

(Primera inversión)

(Posición fundamental)

(Segunda inversión)

(Position fondamentale)

(1er renversement)

(Position fondamentale)

(2ème renversement)



- 4) Écrivez les accords suivants pour quatre voix – plus la basse – dans l'arrangement souhaité (2 points) :

G-7<sup>b5</sup> B<sup>7</sup><sub>9</sub><sup>13</sup>

- 5) Analyser la progression harmonique et écrire les notes de la gamme correspondante ainsi que son nom, tel qu'il apparaît dans le dernier accord (4 points) :

E-<sup>7</sup> A<sup>7</sup><sub>9</sub><sup>13</sup> DMaj<sup>7</sup> D<sup>7</sup>sus<sup>4</sup>

GMaj<sup>7</sup> C<sup>7</sup><sub>9</sub><sup>#11</sup> B-<sup>7</sup> F<sup>#</sup>-<sup>7</sup>

escala frigia

(gamme phrygien)