



SARRERA PROBAK

Eredua

A2: HARMONIA

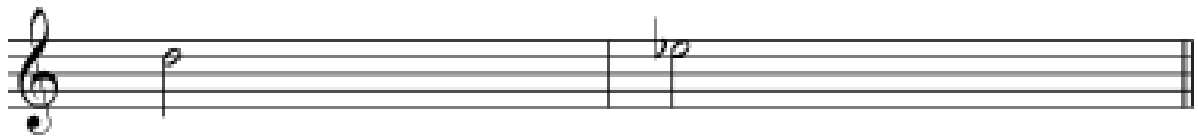
Denbora: 25 minutu

1) Zein bi akordek (koatriadak) dute subdominante funtzioa Ab tonuan? (puntu 1)

2) Idatz ezazu bitarteak osatzeko falta den nota (puntu 1):

Goranzko tritonua

Beheranzko seidun maiorra



3) Idatz ezazu honako akorde hauen zifratua (2 puntu):



(Posición fundamental)

(Primera inversión)

(Posición fundamental)

(Segunda inversión)

(Oinarrizko posizioa)

(1. Inbertsioa)

(Oinarrizko posizioa)

(2. Inbertsioa)



- 4) Idatz itzazu honako akorde hauek lau ahotsetan -baxuaz gain- nahi duzun antolaeran (2 puntu):

G^{-7b5} B⁷¹³₉

- 5) Azter ezazu progresio harmonikoa eta idatz itzazu dagozkion eskalako notak eta haien izena, azken akordean adierazitakoaren arabera (4 puntu)

E⁻⁷ A⁷¹³₉ DMaj⁷ D⁷sus⁴

GMaj⁷ C^{79#11} B⁻⁷ F#⁻⁷

escala frigia

(eskala frigiar)