



SARRERA PROBAK - PRUEBAS DE ACCESO
Eredua - Modelo

A2: HARMONIA-PROBA / PRUEBA DE ARMONÍA

1) Adierazi bitartea

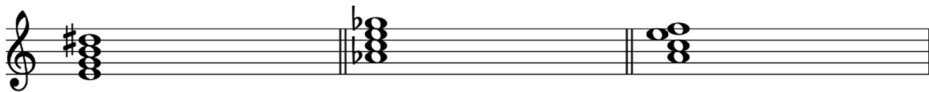


2) Idatzi bitartea osatzeko falta den nota

Goranzko 5tun doia Beheranzko 7dun gutxitua

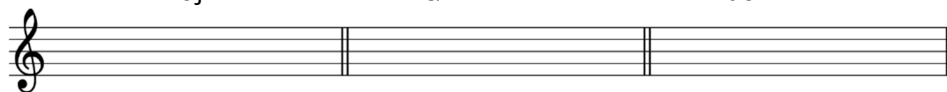


3.- Idatzi honako akorde hauen zifratua (oinarrizko posizioan edo iraulita aurkezten dira)



4) Idatzi zifratu hauekako notak oinarritzko posizioan

F#Maj7 G°7 Db6



5) Aztertu progresio harmonikoa eta idatzi dagokion eskalako notak eta haien izena, azken akordean adierazitakoaren arabera

Em7 A7 F#m7 B7



Em7 Eb7 DMaj7 DMaj7



maiorra edo joniarra