



SARRERA PROBAK - PRUEBAS DE ACCESO
Eredua - Modelo

A2: ARMONÍA PROBA / PRUEBA DE ARMONÍA

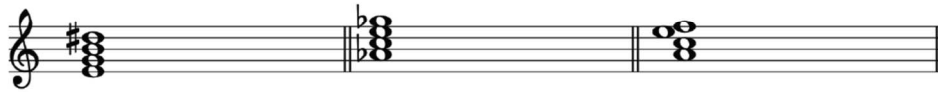
1) Indica el intervalo



2) Escribe la nota que falta para completar los intervallos



3) Escribe el cifrado de los siguientes acordes (se presentan en posición fundamental o invertidos)



4) Escribe las notas de los siguientes cifrados en posición fundamental



5) Analiza la progresión armónica y escribe las notas de la escala correspondiente y su nombre, tal y como figura en el último acorde

